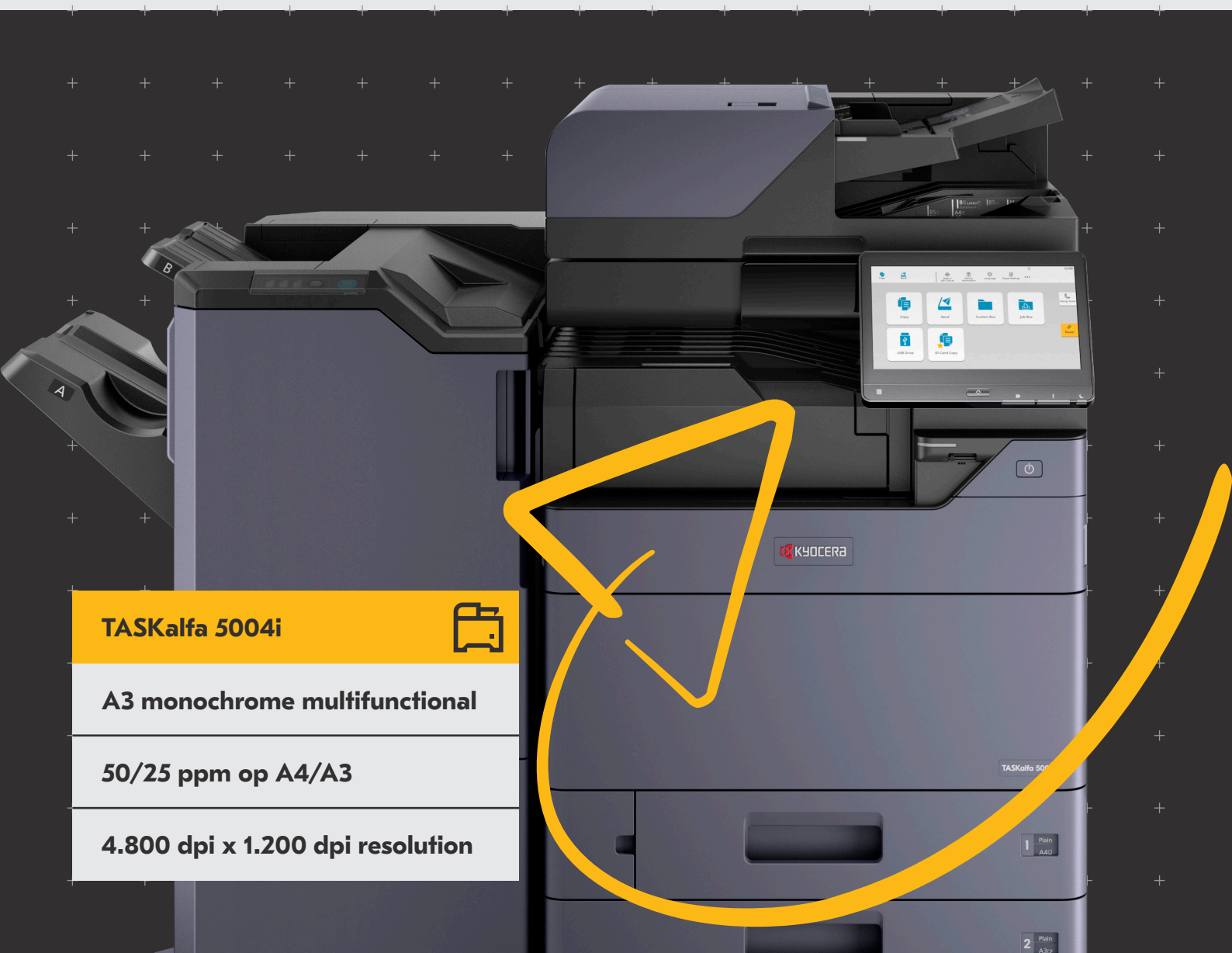


# Intelligentie en innovatie die slimmere werkomgevingen efficiënter maken

De TASKalfa 5004i geeft een werkelijk unieke ervaring met zijn ingebouwde AI-functies, hoogwaardige beveiliging en onovertroffen betrouwbaarheid. Ongeacht de branche of bedrijfsgrootte, profiteer van scherpe zwarte afdrukken, scannen met hoge snelheid en de meest intuïtieve ontworpen gebruikersinterface.



**TASKalfa 5004i**



**A3 monochrome multifunctional**

**50/25 ppm op A4/A3**

**4.800 dpi x 1.200 dpi resolution**

## Specificaties

### ALGEMEEN

KYOCERA TASKalfa laser monochrome multifunctional, HyPAS™ solution platform  
**Bedieningspaneel:** 256,5 mm (10.1 inch) kleuren touchscreen, 15° - 90° kantelbaar  
**Printsnelheid:** tot 50/25 pagina's A4/A3 per minuut, dubbelzijdig printsnelheid/kopieersnelheid: 50 pagina's A4 per minuut  
**Resolutie:** 4.800 dpi x 1.200 dpi (printen), 600 dpi x 600 dpi (scannen/kopiëren)  
**Opwarmtijd:** 17 seconden of minder  
**Tijd tot eerste afdruk:** 4,3 seconden of minder  
**Tijd tot eerste kopie:** 4,5 seconden of minder (DP), 3,7 of minder (glasplaat)  
**CPU:** ARM A53 (Quad Core) 1.6GHz  
**Geheugen:** standaard 4 GB + 64 GB SSD, optioneel 320 GB of 1 TB HDD  
**Standaard interfaces:** USB 3.0 (Super-Speed USB), 4 x USB Host Interface, Gigabit Ethernet (10BaseT/100BaseTX/1000BaseT, IPv6, IPv4, IPsec, 802.3az support), optioneel Wi-Fi (IEEE 802.11a/b/g/n/ac), 2 eKUIO slots voor optionele interne printserver of voor optioneel faxstelsysteem, slot voor optioneel Wireless LAN, slot voor optionele SD Card, NFC tag  
**Afmetingen (B x D x H):** 602mm x 665mm x 790 mm  
**Gewicht:** circa 83 kg  
**Stroomvoorziening:** 220/240 VAC, 50/60 Hz  
**Stroomverbruik:** printen: 660 W; kopiëren: 660 W; stand-by: 40 W; spaarstand: 30,9 W; slaapstand: 0,5 W  
**Geluid (geluidsdruk): ISO 7779 (meetafstand van 1 meter)**  
Kopiëren/printen: 52,2 dB(A) L<sub>PA</sub>  
Stand-by: 30,9dB(A)  
**Certificering:** TÜV/GS, CE. Deze machine is gefabriceerd volgens de kwaliteitsnorm ISO 9001 en milieurechtlijn ISO 14001.

### PAPIERWERKING

Alle vermelde papierhoeveelheden zijn gebaseerd op een papierdikte van maximaal 0,11 mm. Gebruik papier dat is aanbevolen door KYOCERA onder normale omgevingsomstandigheden.  
**Invoercapaciteit:** multifunctionele lade: 150 vel, 52 - 300g/m<sup>2</sup>, (banner 136-163 g/m<sup>2</sup>) A6R - SRA3 (320 x 450 mm), banner maximaal 304,8 x 1.220 mm, standaard universele papiercassette: 2 x 500 vel; 52 - 300g/m<sup>2</sup>, 1e cassette: van A6R tot A4R, 2e cassette: van A6R tot SRA3, maximale invoercapaciteit met opties: 7.150 vel A4  
**Duplexeenheden:** ondersteunt standaard 60-256g/m<sup>2</sup>, SRA3 tot A6R  
**Uitvoercapaciteit:** standaard 500 vel bedrukte zijde onder, maximaal 5.000 vel

### PRINTFUNCTIES

**Controllertaal:** PRESCRIBE  
**Emulaties:** PCL6 (PCL5c / PCL-XL), KPD3 (PostScript 3 compatible), PDF Direct Print, XPS Direct Print en OpenXPS  
**Besturingssystemen:** alle huidige Windows-besturingssystemen, Chrome OS, MAC OS X versie 10.9 of hoger, Unix, Linux, evenals andere besturingssystemen op aanvraag  
**Lettertypes/barcodes:** 93 contourlettertypes (PCL), 136 lettertypes (KPD3), 4 lettertypes (Calibri), 4 lettertypes (Cambria), 1 bitmap font, 45 soorten eendimensionale barcodes, 1 type of tweedimensionale barcode (PDF417)

**Printfuncties:** encrypted PDF 2.0, Direct Print, IPP printing, e-mail printing, WSD print, beveiligd printen via SSL, IPsec, SNMPv3, quick copy, controleren en vasthouden, private print, taakopslag en taakmanagement functionaliteit, super resolutie  
**Ondersteunt mobiel printen:** AirPrint, Mopria, NFC, Direct Wi-Fi (optioneel), MyPanel en KYOCERA Mobile Print app voor iOS en Android, Microsoft Universal Print

### KOPIEERFUNCTIES

**Maximaal formaat origineel:** A3/Ledger  
**Continu kopiëren:** 1-9999  
**Zoombereik:** 25-400% in stappen van 1%  
**Vaste vergrotingsverhoudingen:** 5 verkleinings-/5 vergrotingspercentages  
**Belichtingsmodus:** handmatig: 17 stappen  
**Beeldafstellingen:** tekst + foto, foto, tekst, diagram/kaart  
**Digitale functies:** meerdere afdrucken van één scan, elektronisch sorteren, 2in1, 4in1, afbeelding herhalen, pagina nummering, kaderwissen, boekje kopiëren, onderbreken kopie, formulier-overlay, kantlijnverschuiving, automatisch cassette wisselen, blanko pagina overslaan, ID kopiëren

### SCANFUNCTIES

**Functionaliteit:** Scan-to-email, Scan-to-FTP, Scan-to-SMB 3.0, Scan-to-USB Host, Scan-to-box, Network TWAIN, WSD scan (WIA Driver Network), DFS Scan, DSM Scan, handschrift wisselen en markeren  
**Scansnelheid:** 274 ipm (300 dpi, A4, duplex, met DP-7160/7170)  
**Scanresolutie:** 600, 400, 300, 200 dpi, 256 grijschalen per kleur (1.200 dpi alleen via TWAIN en WIA driver)  
**Maximaal scanformaat:** A3, Ledger  
**Herkenning origineel:** tekst, foto, tekst + foto, lichte tekst / fijne lijnen, geoptimaliseerd voor OCR  
**Bestandtypes:** TIFF, PDF, PDF/A, JPEG, Open XPS, Encrypted PDF, hoge compressie PDF, PDF/A-1a/b, PDF/A-2a/b/u, doorzoekbare PDF (optie), MS Office bestand (optie)

### FAXFUNCTIES (OPTIONEEL)

**Compatibiliteit:** ITU-T Super G3  
**Modemsnelheid:** maximaal 33.6kbps  
**Transmissietijd:** minder dan 3 seconden (IBIG)  
**Scansnelheid:** 2,0 seconden of minder  
**Maximaal formaat origineel:** A3/Ledger, banner: 1.600mm  
**Compressiemethode:** IBIG, MMR, MR, MH  
**Functies:** netwerk faxen, verzending draaien, ontvangst draaien, versleutelde verzending en ontvangst, dubbelzijdige faxontvangst, geheugenontvangst, mailbox, diagnose op afstand, polling verzending en ontvangst, rondzending, optionele internefax, dubbele fax met tweede faxstelsysteem 12

### VERBRUIKSMATERIALEN

Gemiddelde yield bij continu A4 afdrucken met 6% dekking  
**TK-6345K tonerkit:** microfijne toner zwart voor 40.000 pagina's A4  
**Nietjes:** SH-10: 3 x 5.000 nietjes voor BF-730, DF-7100, DF-7120, BF-9100, SH-12: 3 x 5.000 nietjes voor DF-7140, SH-14: 5 x 5.000 nietjes voor DF-7150  
**WT-8500:** tonerafvalbak: 70.000 vel

### OPTIES

**Fax System 12**  
**Internet Fax Kit (A) AC**  
**Scan Extension Kit (A) AC:** scannen naar doorzoekbare PDF-oplossing (embedded OCR), converteren naar PDF of MS Office (docx, xlsx, pptx)  
**DP-7150: documentfoevoer** (dubbelzijdig), 140 vel, 35-160 g/m<sup>2</sup> (enkelzijdig), 50-120 g/m<sup>2</sup> (dubbelzijdig), A6R-A3, banner tot 1.900 mm  
**DP-7160: documentfoevoer** (dubbelzijdig scannen in één doorvoer), 320 vel van 50 - 80 g/m<sup>2</sup>, 35-220 g/m<sup>2</sup> (enkelzijdig), 50-220 g/m<sup>2</sup> (dubbelzijdig), A6R-A3, banner tot 1.900 mm  
**DP-7170: documentfoevoer** (dubbelzijdig scannen in één doorvoer met ultrasone sensor), 320 vel van 50 - 80 g/m<sup>2</sup>, 35-220 g/m<sup>2</sup> (enkelzijdig), 50-220 g/m<sup>2</sup> (dubbelzijdig), A6R-A3, banner tot 1.900mm  
**DT-730(B):** documentlade  
**PF-7120:** side deck: 3.000 vel, A4, 60-300 g/m<sup>2</sup>  
**PF-7140 papiercassette:** 2 x 500 vel, 52-300 g/m<sup>2</sup>, A6R-SRA3  
**PF-7150 papiercassette:** 2 x 1.500 vel, A4, 52-300 g/m<sup>2</sup>, A4, B5, Letter  
**DF-7100:** interne finisher 500 vel A4, 52-300 g/m<sup>2</sup>, A6R-SRA3 nieten tot 50 vel A4 of 30 vel A3 op 3 posities  
**DF-7120\* finisher + AK-7110:** 1.000 vel A4, 52-300 g/m<sup>2</sup>, A6R-SRA3, nieten tot 50 vel A4 of 30 vel A3 op 3 posities  
**DF-7140\* finisher + AK-7110:** hoofduitvoer: 4.000 vel A4, sub lade: 200 vel A4, 52-300 g/m<sup>2</sup>, A6R-SRA3, nieten tot 65 vel A4 of 30 vel A3 op 3 posities  
**DF-7150\* finisher + AK-7110:** hoofduitvoer: 4.000 vel A4, sub lade: 200 vel A4, 52-300 g/m<sup>2</sup>, A6R-SRA3, nieten tot 100 vel A4 of 50 vel A3 op 3 posities  
**AK-7110 attachment kit:** voor DF-7120, DF-7140 en DF-7150 100 vel, 52-300 g/m<sup>2</sup>, A6R-SRA3  
\* Bridge unit AK-7110 is vereist bij gebruik van finisher  
**PH-7C perforator:** DF-7120, DF-7140 en DF-7150  
2-gaten/4-gaten, 52-300 g/m<sup>2</sup>, A5R-A3  
**MT-730(B) mailboxsorteerder:** voor DF-7140  
7 vakken x 100 vel A4, 50 vel A3/B4, 60-163 g/m<sup>2</sup>  
**BF-730 booklet and tri-folding finisher:** voor DF-7140  
**BF-9100 booklet and tri-folding finisher:** voor DF-7150  
**JS-7100 intern job separator:** voor 100 vel 52-300 g/m<sup>2</sup>, A6R-SRA3  
**JS-7110 interne staffellade:** voor 250 vel, 52-300 g/m<sup>2</sup>, A6R-SRA3  
**PH-7120 perforatorunit:** voor interne finisher DF-7100  
**Banner Guide 10:** invoergeleider bannerpapier, 10 vel  
**HD-15 harde schijf:** 320 GB  
**HD-16 harde schijf:** 1 TB  
**NK-7120 numeriek toetsenbord**  
**Keyboard Holder 10**  
**UG-33 AC:** ThinPrint-ondersteuning  
**UG-34 AC:** emulatie (IBM Proprinter/EPSON LQ-850 LinePrinter)  
**USB IC kaartlezer + kaartauthenticatie Kit (B) AC**  
**IB-37:** draadloze netwerkinterface (USB : 5GHz/2,4GHz)  
**IB-50:** GB-Ethernet board 10 BaseT/100 BaseTX/1.000 BaseT  
**Platencover Type (E)**  
**CB-7200W:** onderkast metaal  
**CB-7210M:** onderkast metaal

De TASKalfa 5004i bevat extreem duurzame componenten die een efficiënte en betrouwbare werking garanderen om te voldoen aan de hoge eisen van drukke kantooromgevingen. De TASKalfa 5004i biedt effectieve productiviteit en maximale flexibiliteit, terwijl de impact op het milieu minimaal is.



KYOCERA Document Solutions Partner

SEPTEMBER2021/TASKALFA5004I/VER1.0

KYOCERA Document Solutions Nederland B.V.  
Beechavenue 25, 1119 RA Schiphol-Rijk  
Tel +31 (0) 20-587 72 00



kyoceradocumentsolutions.nl

KYOCERA Document Solutions garandeert niet dat genoemde specificaties foutloos zijn. Specificaties kunnen zonder voorafgaande kennisgeving worden gewijzigd. Informatie is correct op het moment van publiceren. Alle andere merk- en productnamen zijn mogelijk gedeponeerde handelsmerken of handelsmerken van hun respectievelijke eigenaren en worden hierbij erkend.